

PlastuK

STUCCO POLIESTERE IN PASTA PER LEGNO

NUOVA VITA AL LEGNO

FACILE DA
APPLICARE

NON
RITIRA



IMPA
CONTEMPORARY IDEAS

PRODOTTI VERNICANTI PER EDILIZIA,
PROTEZIONE DAL FUOCO,
INDUSTRIA E CARROZZERIA



Pasta bicomponente rinnova legno a base poliестere, adatta per eseguire qualsiasi tipo di intervento su supporti in legno come ricostruzione di parti mancanti anche di grosse dimensioni, riempimento di buchi anche per grossi spessori o livellamento di irregolarità della superficie in legno. E' possibile ottenere qualsiasi spessore finale applicando più strati a

distanza di pochi minuti. Indurisce rapidamente mediante aggiunta dell'apposito catalizzatore; dopo l'indurimento può essere segato, piallato, forato, carteggiato esattamente come se fosse legno. E' riverniciabile con la maggior parte degli smalti e mordenti normalmente reperibili in commercio.

CARATTERISTICHE TECNICHE

Tempo di gel:	5 - 7 min
Completa polimerizzazione:	dopo 2 ore
Carteggiabile:	dopo 45 minuti su medio spessore
Ritiro:	< 1%
Flessibilità:	medio-alta
Resistenza all'acqua:	molto buona
Resistenza ai solventi:	buona
Rapporto di catalisi:	2 - 3% con 4002 1015 Catalizzatore in pasta bianco

Applicazione

Assicurarsi che la superficie sia asciutta, esente da polvere, terra, incrostazioni, marciume, vecchie vernici e cere. Il legno deve essere compatto, presentare un'alta resistenza meccanica ed avere un'umidità compresa tra 8 e 15%.

Spatola



SUPPORTI

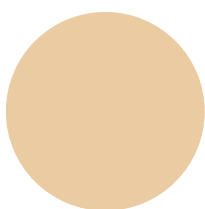
Plastuk può essere applicato su legni di ogni tipo purchè trattati come indicato in Scheda Tecnica.

TINTE

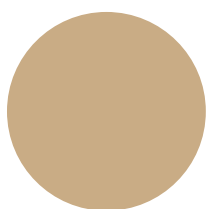
Tutte le tinte sono mescolabili tra loro per ottenere gradazioni intermedie.



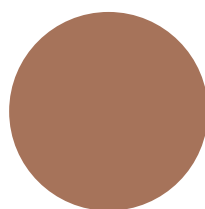
1015
Bianco



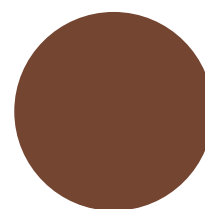
4075
Pino di Svezia



5073
Rovere



7068
Mogano



5002
Noce